

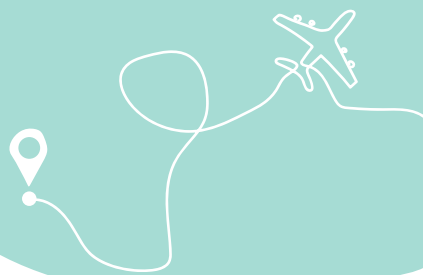


## LA CELLULE DE SOUTIEN ET D'ACCOMPAGNEMENT

110 CONSEILLERS  
AU SERVICE DE  
VOTRE MÉTIER



Dans le cadre du pilotage  
de votre établissement



## POUR QUOI ?

- Une question, une difficulté pédagogique - éducative
- Un projet pédagogique - culturel - numérique
- La mise en œuvre d'une réforme du Pacte
- L'appropriation d'outils et de programmes propres à notre réseau

## NOTRE DÉMARCHE

- Nous travaillons au départ de vos questionnements et de vos projets, dans le contexte de votre école.
- Nous nous mettons au service des équipes en respectant l'expertise de chacun.
- L'accompagnement offre des temps d'arrêts en équipe pour favoriser les échanges, la collaboration et ouvrir des portes dans un cadre sécurisant.



## NOS 4 SPHÈRES

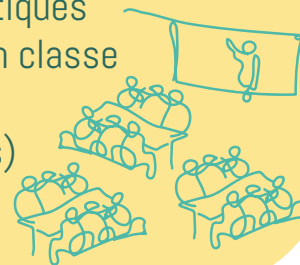
### PILOTAGE

Soutien au pilotage de votre établissement, à travers son contrat d'objectifs et dans une dynamique participative



### PRATIQUES PÉDAGOGIQUES

Soutien des pratiques pédagogiques en classe (disciplinaires et transversales)



### PECA

Soutien à la mise en place d'un parcours d'éducation culturelle et artistique pour tous les élèves



### TECHNOPÉDAGOGIE

Soutien à la transition numérique des écoles et à l'implémentation des pratiques numériques au service des apprentissages

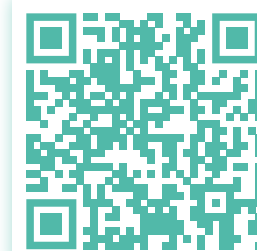


la CSA

## COMMENT BÉNÉFICIER D'UN ACCOMPAGNEMENT ?

Une équipe ou un membre du personnel qui souhaite bénéficier d'un accompagnement en fait part à sa Direction. Après un premier échange, la Direction, si elle valide le projet, introduit la demande par le biais d'un formulaire en ligne auprès de la CSA de la direction du secondaire du SeGEC. Un conseiller prendra alors contact avec les personnes concernées et la Direction pour analyser avec elles les attentes et les besoins.

## EN SAVOIR PLUS



<https://enseignement.catholique.be/csa/csa-secondaire/>

Une équipe de 110 enseignants et directeurs formés à l'accompagnement

