

## Activité ... : Aux origines du carnaval

### Question de recherche :

Tu cherches à connaître les origines antiques du carnaval en Europe. Pour cela, il t'est demandé de répondre aux questions suivantes :

#### 1. Consignes :

- 1) **Détermine** les 3 éléments de ta recherche :
  - Thème/sujet :
  - Temps/époque :
  - Lieu :
- 2) Parmi les 7 documents à ta disposition, **entoure** les documents qui ne sont pas pertinents pour ta recherche.  
Pour rappel, un document est pertinent si son contenu correspond en tout point aux 3 éléments de ta recherche.

1 – 2 – 3 – 4 – 5 – 6 – 7

- 3) **Justifie** ton choix par un élément du/des document(s) non pertinent(s).
- 4) Sur la base des documents pertinents, **complète** un tableau à double entrée dans lequel tu placeras les informations suivantes :
  - a. le numéro de chaque document.
  - b. la date de production et la/les période(s) évoquée(s) dans chaque document.
  - c. les informations utiles pour répondre à ta question de recherche. Tu veilleras à résumer l'information sans la recopier mot pour mot.

Numéro des documents	Date de production	Période(s) évoquée(s) dans le contenu	Informations utiles

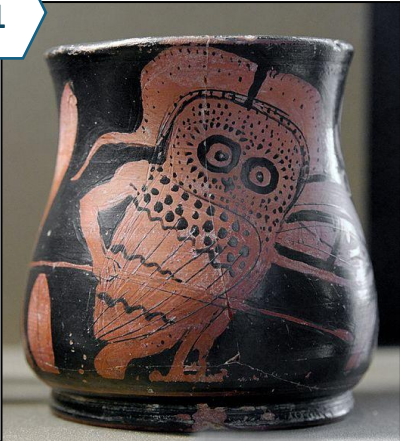
- 5) Sur la base du document 2, **détermine** l'étymologie du mot « carnaval ».
- 6) **Résume**, en quelques phrases, les informations utiles relevées dans les différents documents pertinents qui te permettent d'apporter des éléments de réponse à la question de recherche.

### Dépassement :

- 7) Sur la base du dossier documentaire, **recopie** une information certaine (un fait) et une hypothèse.
- 8) Parmi les documents, le document 7 est réalisé par une spécialiste scientifique. **Justifie** cette affirmation en faisant le lien avec la question de recherche.

2. Dossier documentaire :

1



Chouette armée. Œnochoé\* des Anthestéries attique à figures rouges, vers 410-390 av. J.-C.  
Provenance : Grèce ?  
[https://commons.wikimedia.org/wiki/File:Armed\\_owl\\_Louvre\\_CA\\_2192.jpg?uselang=fr](https://commons.wikimedia.org/wiki/File:Armed_owl_Louvre_CA_2192.jpg?uselang=fr), consulté le 17 mars 2024.

« Les dieux ont institué les fêtes pour permettre aux hommes de reprendre haleine au milieu des peines du labeur quotidien ». (PLATON, Lois, II, 653d)

2

Héritiers de rituels antiques tels que les Lupercales et la [Guillaneu](#), [les carnivals] sont traditionnellement associés au calendrier chrétien et se déroulent entre l'*Épiphanie*\*, soit le 6 janvier, et le Mardi gras, une fête mobile entre le 3 février et le 9 mars. [...]

### Différentes hypothèses des origines de Carnaval

Les traditions de carnaval ont été rapprochées de nombreuses autres traditions, sans pour autant établir de filiation évidente par une continuité ininterrompue de pratiques ; les hypothèses sont plutôt basées sur des analogies de pratiques.

#### Antiquité

De nombreuses fêtes antiques ont été aussi invoquées comme ancêtre du carnaval : c'est notamment le cas de la fête celte d'Imbolc, notamment pour expliquer l'utilisation de soufflets ou de vessies gonflées, mais aussi des Sacées, fêtes babyloniennes où un souverain fictif était sacrifié afin de raccorder les calendriers lunaires et solaires, les Bacchanales\* grecques et romaines, les Saturnales, les Lupercales, les Kalendae de janvier, ou les fêtes d'Isis du début du printemps, marquées par le lancement d'un « char naval ».

#### Christianisme

Deux ensembles d'hypothèses donnent une origine chrétienne au carnaval.

La première consiste, comme l'ethnologue Arnold van Gennep, à considérer le carnaval comme une réaction populaire aux privations du Carême. L'un des arguments est étymologique, donnant comme origine au carnaval le latin *carne levare* (enlever les viandes) et l'italien *carne vale* (adieu viandes).

La seconde hypothèse, venant notamment du folkloriste Dietz-Rüdiger Moser (de) consiste à considérer que le carnaval est une stratégie consciente de l'Église chrétienne, lui permettant d'intégrer les coutumes païennes\* tout en les utilisant pour symboliser le mal.

Extraits de <https://fr.wikipedia.org/wiki/Carnaval>, 14 mars 2024 (dernière modification lors de la consultation de l'article le 18 mars 2024.)

3



[Petite histoire du carnaval, par Lumni.fr](#), consulté le 18 mars 2024.

0



1 jour, 1 question – « quelle est l'origine du carnaval ? », consulté le 17 mars 2024.

4

Au calendrier républicain\* [Rome] sont inscrits 45 jours de fêtes religieuses, de fêtes fixes ou mobiles.

-Les Lupercales : à l'origine fête des bergers, elles sont célébrées chaque année le 15 février, en l'honneur de Faunus révérend /*honoré* sous le nom de Lupercus, avec l'idée d'écarter les loups (lupi) du troupeau. Leur but était également d'assurer la fertilité des champs, des troupeaux et du peuple. Les célébrants se rassemblaient au Lupercal, une grotte du Palatin où Romulus et Rémus avaient, disait-on, été nourris par une louve[...] La fête dura jusqu'à l'époque chrétienne.

Les Saturnales célébrés du 17 au 19 décembre étaient la fête la plus joyeuse de l'année ; c'était un moment de licence, de plaisir, de cadeaux échangés et de bougies allumées, annonçant par certains aspects de notre fête de Noël. On offrait au temps de Saturne un sacrifice suivi d'une fête publique. Le travail cessait ; on prenait ses habits de fête et on se coiffait d'un bonnet, le *pileus*. Ces jours étaient les seuls de l'année où il était permis de jouer en public à des jeux de hasard. Les esclaves avaient congé et souvent se faisaient servir par leurs maîtres. Chaque famille choisissait le roi d'un jour pour présider aux festivités. A l'époque chrétienne ces fêtes furent ajoutées aux célébrations de Noël.

PAULIAT (G.-A.), PAULIAT (M.), *Civilisations grecque et romaine*, Ellipses, 1997, p.299.

Ginette-Anne Pauliat : Agrégé de lettres. Inspectrice pédagogique régionale en lettres. Elle a co-écrit plusieurs ouvrages en lien avec les civilisations grecque et romaine.

Michel Pauliat : Agrégé de lettres. Maître de conférences à l'Université de Limoges (en 1988). Il a co-écrit plusieurs ouvrages en lien avec les civilisations grecque et romaine.

\*Ce calendrier correspond à plusieurs calendriers en vigueur entre la fondation de Rome (753 av. J.C.) et le calendrier julien mis en place par Jules César en 46 av. J.C.

5



Pierre Brueghel l'Ancien, *Le combat de Carnaval et de Carême*, peinture sur huile (119x164,5cm), 1559.

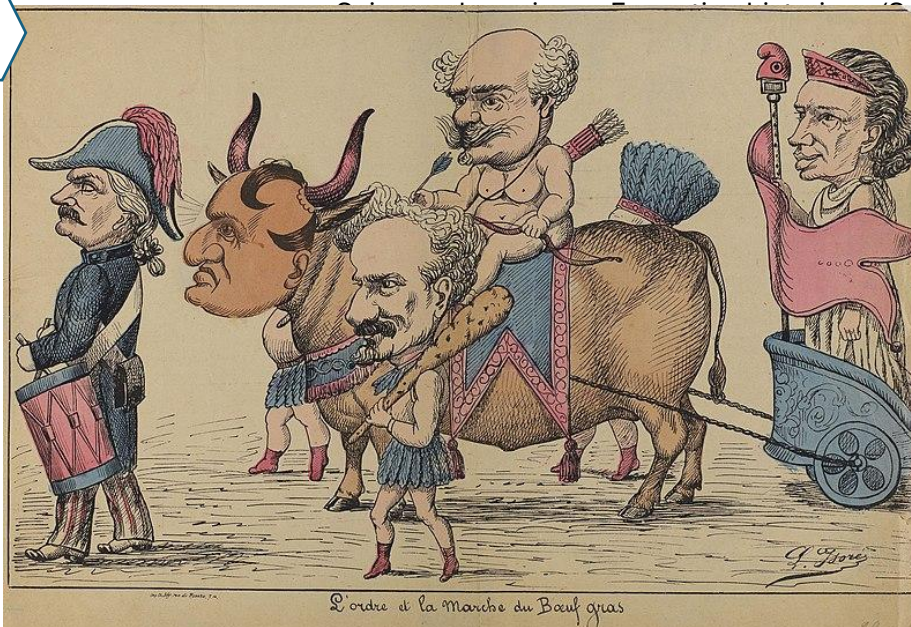
Clé de lecture :

[-accès ici](#)

OU



6



L. ISORE, *L'Ordre et la Marche du Bœuf gras*, Estampe imprimée par Charles Joly, rue du Renard Bibliothèque Marguerite Durand, vers 1880. Dans [commons.wikimedia.org](https://commons.wikimedia.org), consulté le 18 mars 2024.

#### Clé de lecture :

La **Promenade du Bœuf Gras**, également appelée « Fête du Bœuf Gras » ou encore « Cavalcade du Bœuf Gras » est une très ancienne coutume festive qui se déroule pendant le Carnaval de Paris. Elle consiste, pour les bouchers ou garçons bouchers parisiens, généralement déguisés en sauvages, sacrificateurs ou victimes, à promener solennellement en musique un ou plusieurs bœufs gras portant divers ornements.

7

C. JOURDAIN-ANNEQUIN, *la ville en fête : l'exemple des anthestéries athéniennes*, dans revue *CIDADES*, v.8, n.13, 2011, extraits

**Résumé** - *Toujours religieuse, la fête transforme périodiquement la ville grecque. C'est autour de Dionysos que se célèbrent les Anthestéries athéniennes, fête du printemps, du renouveau de la vie. Étalées sur trois jours, on y fête dans la joie le vin, on y honore dans la crainte les morts. Fête d'origine rurale, les Anthestéries unissent, à travers le mariage de Dionysos et de la femme de l'archonte-roi, tous les Athéniens aux Dieux, abrogent la distance entre les vivants et les morts et remettent apparemment en cause l'ordre social. [...]*

En Grèce donc, Platon le dit, la fête est un acte sacré instauré par les dieux et il commente : comme les nourritures que procure la fête sont données par les dieux, la fête elle-même est octroyée aux hommes « par pitié » et « pour leur assurer des échanges avec les dieux ». Inutile d'épiloguer : en Grèce ancienne, il n'y a de fête que cultuelle. [...] Parmi toutes les réjouissances que patronne le dieu du vin, je choisirai la fête des Anthestéries, qui, avec plusieurs variantes sans doute, existe dans tout le monde grec, des cités d'Ionie à Marseille où les Romains la nomment *Floralia* : la fête des fleurs, exactement comme à Athènes. [...] On peut évidemment rapprocher ces fêtes de printemps de nombreuses fêtes du même genre célébrées un peu partout par les populations anciennes ou moins anciennes d'ailleurs, tel l'*entrudo* importé au Brésil par les colons portugais et qui devait donner lieu à la plus célèbre de ces fêtes : le carnaval de Rio.[...]

Colette Jourdain-Annequin (1938-....): Professeur émérite d'histoire de l'art et d'archéologie, elle enseigne l'histoire des mondes antiques à l'université de Grenoble.

#### Lexique :

- **Bacchanales** : fêtes religieuses antiques célébrées dans le monde gréco-romain en l'honneur du dieu Bacchus/Dionysos et pendant lesquelles le vin coulait à flot.
- **Épiphanie** : Fête catholique qui commémore la manifestation de Jésus enfant aux Rois mages venus l'adorer. On mange la galette des Rois le jour de l'Épiphanie (jour des Rois).
- **Moment de licence** : moment de liberté excessive.
- **Œnochoé** : Cruche de la Grèce antique utilisée pour servir le vin.
- **Païen** : adj. : relatif à une religion polythéiste.

3. J'évalue mes apprentissages :

Attendus d'apprentissage évalués		Critères de qualité	Je m'évalue
Savoir-faire	<b>Sélectionner</b> dans un document des informations utiles pour répondre à une question de recherche.	Les 3 éléments de la question de recherche sont correctement déterminés.	0-1-2-3
	<b>Organiser</b> dans un tableau à double entrée des informations sélectionnées dans un document.	Le tableau est correctement complété.	0-1-2
	<b>Distinctionner</b> la date de production d'un document de la date ou de la période évoquée dans ce document.	-La date de production est exacte. -la période évoquée dans le document est exacte.	0-1-2-3-4-5 0-1-2-3-4-5
	<b>Sélectionner</b> dans un document des informations utiles pour répondre à une question de recherche.	Les informations sélectionnées dans le tableau sont -en lien avec la question de recherche -exactes -synthétiques.	0-1-2-3-4-5 0-1-2-3-4-5 0-1-2-3-4-5
		Les deux étymologies sont énoncées et sont correctes.	0-1-2
		Les informations de la colonne de droite du tableau (Q4) sont synthétisées correctement.	0-1
	<b>Différencier</b> la notion de trace du passé et de travail postérieur.	La justification fait le lien entre la date de production et la date de la question de recherche La justification est exacte.	0-1 0-1
Compétence	<b>Sélectionner</b> dans un corpus documentaire donné, un document pertinent par rapport à une problématique et justifier ce choix y compris <b>Justifier</b> la pertinence d'une page internet par rapport à une question.	Les documents 5 et 6 sont entourés/identifiés comme non pertinents.	0-1-2
		La justification -porte sur le contenu du document.	0-1
		-est en lien avec la question de recherche. -est exacte (pas d'erreurs de sens, contenu, ...).	0-1 0-1