

A la recherche d'un lieu stratégique.

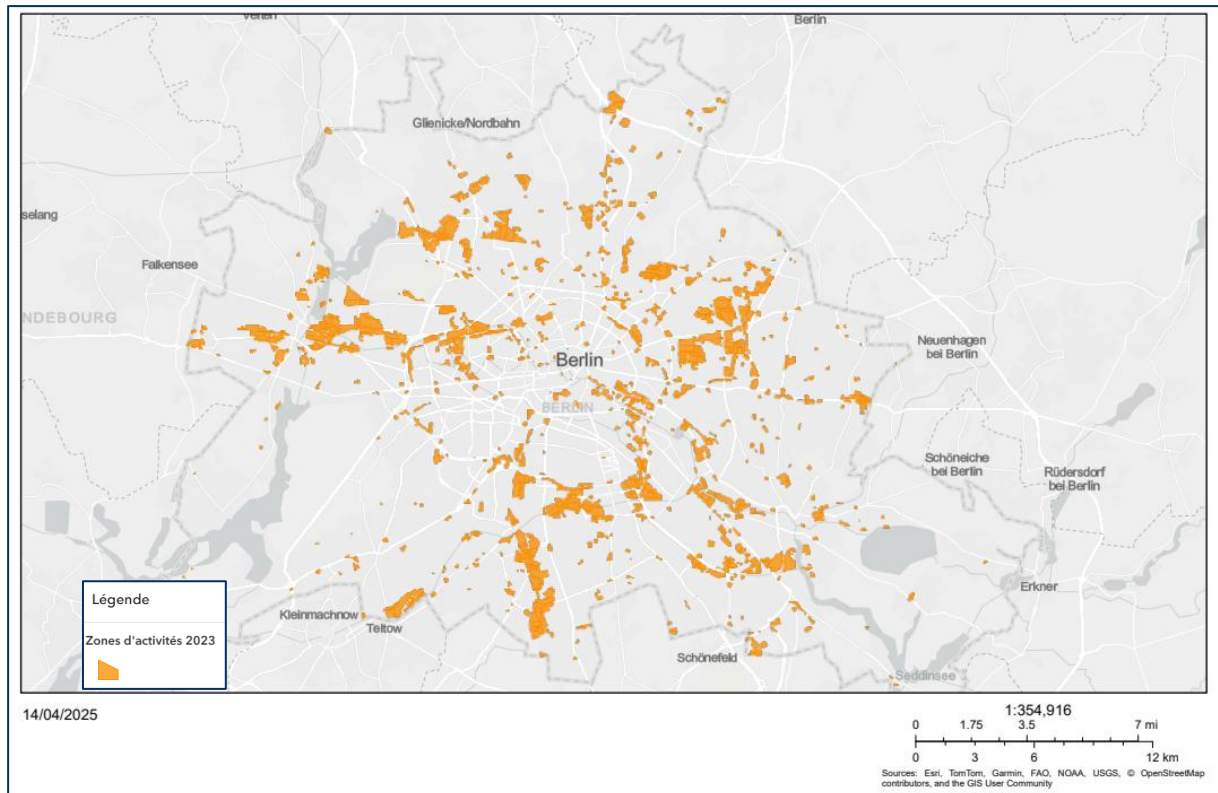
A Berlin, comme dans d'autres grandes villes, les activités commerciales ou industrielles sont situées dans des zones stratégiques, qui dépendent fortement de l'accessibilité. Focus sur une zone d'activité berlinoise.

1. Sur la base de la **carte 1 - Zones d'activités – Berlin (2023)**, coche la question pertinente qui concerne la répartition des zones d'activités :



- Pourquoi les zones d'activités sont-elles situées principalement en périphérie de Berlin ?
- Pourquoi les zones d'activités sont-elles situées principalement dans le centre-ville de Berlin ?
- Pourquoi les zones d'activités sont-elles situées principalement à l'ouest de l'espace urbain de Berlin ?

Carte 1 – Zones d'activités – Berlin (2023)



Carte réalisée à partir des données de <https://www.govdata.de/dl-de/zero-2-0> et d'ArcGIS.



2. Investigons pour identifier les composantes naturelles ou humaines qui pourraient expliquer l'installation de ces zones d'activités.

- **Ouvre** la carte « *Berlin, les facteurs de localisation* » dans [ton atlas numérique](#) pour faire l'analyse de la zone d'activités qui t'est attribuée.
- **Sélectionne** 2 couches qui pourraient justifier le développement de ta zone d'activités.
- **Complète** le tableau en rédigeant un bref commentaire qui justifie ton choix.

	Couche 1 :	Couche 2 :
Zone d'activités 1	J'observe Cela permet	J'observe Cela permet
Zone d'activités 2	J'observe Cela permet	J'observe Cela permet
Zone d'activités 3	J'observe Cela permet	J'observe Cela permet
Zone d'activités 4	J'observe Cela permet	J'observe Cela permet

3. Sur la base de tes observations, **rédige** un bref commentaire pour répondre à la question de recherche :

Les zones d'activités à Berlin sont principalement situées en périphérie car

.....

4. Sur base de tes recherches, **coche** la définition de **facteur de localisation** :

- Repères spatiaux qui permettent de localiser une activité en un lieu donné.
- Composante de l'espace qui pourrait expliquer la présence d'une activité en un lieu donné plutôt que dans un autre.
- Composante de l'espace qui pourrait influencer la biodiversité d'une région donnée plutôt qu'une autre.

Grille d'évaluation des acquis d'apprentissages :

Attendus d'apprentissage évalués		Critères de qualité	Je m'évalue	Evaluation de mon professeur
Savoir	Dire en quelques mots ce qu'est un facteur de localisation	La définition de facteur de localisation est correctement sélectionnée.	Oui – Non	
Compétence	Expliquer le développement d'une activité à un endroit spécifique, sur la base d'éléments naturels ou humains de l'espace.	Le choix de la composante est en lien avec la zone d'activités	Oui – Non	
		Le commentaire justifie le choix de la composante.	Oui – Non	