

Tronc commun – Sciences humaines

Situation d'apprentissage (S1)

Les écoquartiers

1. Contextualisation dans le parcours d'apprentissage :

Cette situation d'apprentissage offre des opportunités pour connecter les attendus d'apprentissage avec notre environnement direct. Si un écoquartier est situé à proximité de votre école, il représente une excellente occasion d'ancrer les élèves dans un projet de développement durable concret et local. Mais qu'entend-on par "quartier durable" ou « écoquartier » ? C'est une partie de ville ou ensemble de bâtiments qui intègre les exigences du développement durable, en ce qui concerne notamment l'énergie, l'environnement, la vie sociale ([dictionnaire Larousse](#)).

2. Apprentissages mis en œuvre et à structurer dans le cours :

Approches critiques de l'information	Se situer dans son environnement	Démarche d'investigation en Sciences humaines	Usages numériques disciplinaires	Pratique(s) de terrain
--------------------------------------	----------------------------------	---	----------------------------------	------------------------

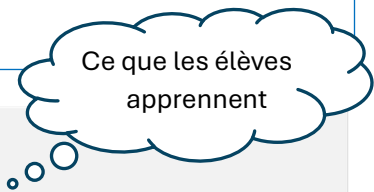
Attendus d'apprentissage liés à l'éducation à la philosophie et à la citoyenneté :

Les compétences visées par l'EPC, ainsi que la volonté de privilégier leur apprentissage en commun, en construction collective, se prêtent davantage à l'évaluation formative.

Référentiel d'éducation à la philosophie et citoyenne, FWB, 2021, p.23.

S'inscrire dans la vie sociale et politique

- S'informer** pour questionner l'impact de l'étalement urbain sur l'environnement (sujet d'actualité) et **identifier** des possibilités d'action.
- Questionner, expliciter** « responsabilité ».



Ce que les élèves apprennent

Attendus d'apprentissage de S1 :

Savoirs :

- Illustrer** par un exemple un facteur de localisation humain d'une activité ou de l'habitat. (Axe 1)
- Décrire** un exemple d'évolution de l'occupation du sol qui illustre un effet positif ou négatif de l'évolution des espaces sur l'environnement. (Axe 3)

Savoir-faire :

- Relever** une distance et une surface, à l'aide d'un portail numérique. (Axe 1)
- Annoter** une image géographique, sur la base de photographies verticales prises à des moments différents pour un même lieu. (Axe 1)

Compétences :

- Caractériser** un espace en faisant référence à l'évolution de l'occupation du sol, sur la base d'images géographiques. (Axe 1)
- Mettre en évidence** des effets positifs et négatifs de l'évolution de l'occupation/utilisation du sol sur l'environnement. (Axe 3)

3. Consignes et documents : voir documents annexes

Ressources pour créer les dossiers documentaires de chaque écoquartier à destinations des élèves :
Nous conseillons de limiter à une page (par écoquartier) les documents mis à disposition des élèves.

1. Tivoli à Bruxelles

- a) <https://www.citydev.brussels/fr/projets/tivoli-greencity>
- b) <https://slrb-bghm.brussels/fr/chantiers/tivoli>
- c) https://www.sciencespo.fr/ecole-urbaine/sites/sciencespo.fr/ecole-urbaine/files/Synth%C3%A8se%20Citydev_2024.pdf (page 23)

2. Genappe :

- a. <https://www.jnc.be/fr/projets/eco-quartier-des-sucreries-genappe>
- b. https://projeturbain.net/wp-content/uploads/2017/10/rapport_et_genappe.pdf

3. Jambes :

- a. <https://www.six-eng.eu/project/be-jambes-eco-quartier-gameda-27- appartements-8-logements-intergenerationnels-23-maisons-unifamiliales/>
- b. <https://www.construction21.org/belgique/city/h/eco-quartier-de-jambes.html>
- c. <https://architectura.be/fr/actualite/jambes-a-desormais-aussi-son-eco- quartier/>

4. Liège, Rives ardentes :

- a. <https://rivesardentes.be/rives-ardentes/>
- b. <https://www.youtube.com/shorts/PsKR8NZl1F4> (vidéo Qu4TRE)
- c. https://www.xella.be/fr_BE/project-rives-ardentes-luik

5. Toulouse, La Cartoucherie :

- a. https://fr.wikipedia.org/wiki/%C3%89coquartier_de_la_Cartoucherie
- b. <https://www.oppidea-europolia.fr/nos-operations/la-cartoucherie>
- c. <https://www.ecoquartiers.logement.gouv.fr/operation/1979/>
- d. Carte interactive des écoquartiers en France : <https://www.ecoquartiers.logement.gouv.fr/carte-interactive/?vue=map>

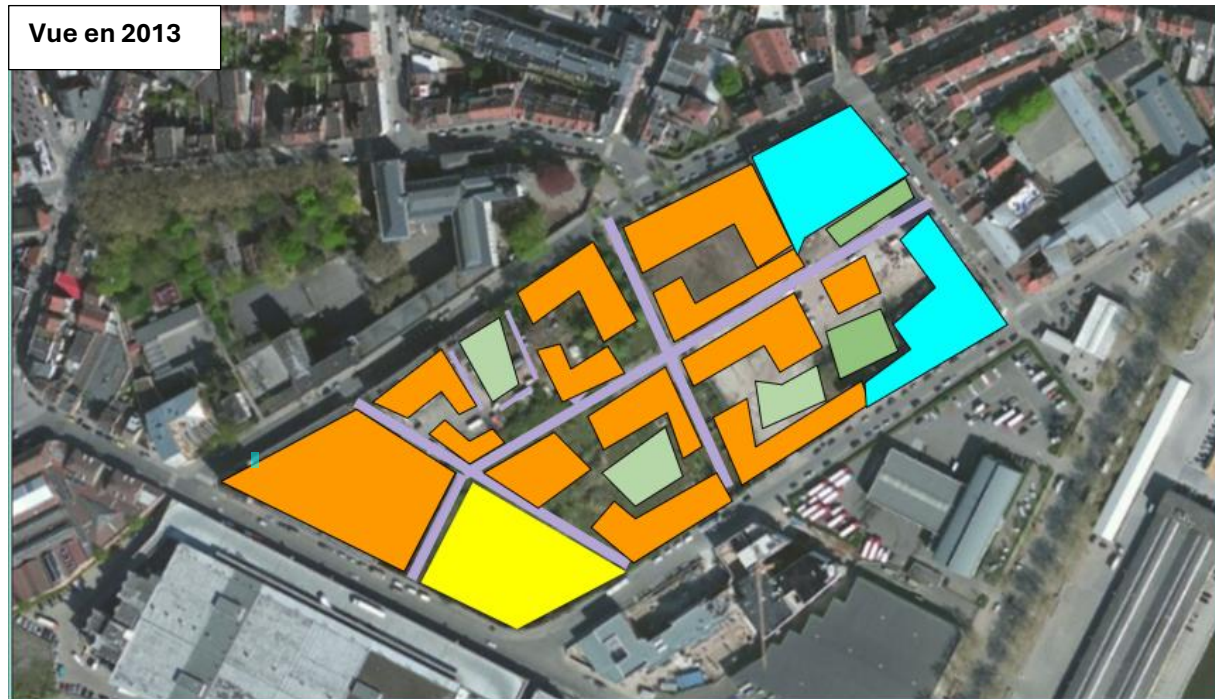
6. Saint-Martin d'Hérès (France), écoquartier Daudet :

- a. Écoquartier Daudet - Écoquartier Daudet - ÉcoQuartier : la plateforme officielle
https://www.saintmartindheres.fr/smh_sitp/mairie/la-ville/projets-urbains/eco-quartier-daudet-2/

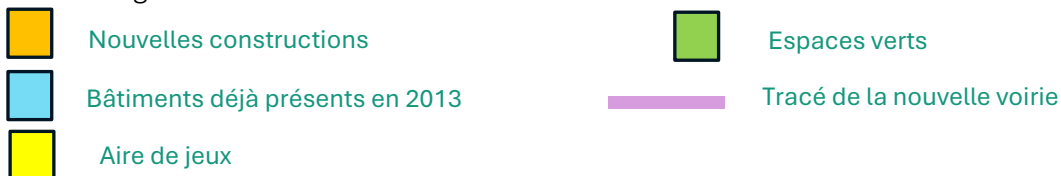
4. Exemple de productions attendues :

A. Ecoquartier Tivoli à Bruxelles

1. **Nomme** l'occupation du sol en 2013 à l'endroit où s'est implanté l'écoquartier.
Quelques habitations ; Terrains vagues.
2. **Annote** l'image satellitaire ci-dessous (2013) pour mettre en évidence les changements en termes d'infrastructures entre 2013 et 2023. Réalise une légende.



Légende



3. **Relève** la superficie de l'écoquartier.
43 508,49 m²
4. **Entoure** la bonne réponse :
le quartier est situé *en périphérie de la zone urbaine* - *au centre d'un espace bâti* - *en périphérie d'une zone rurale.*
5. **Cite** deux facteurs de localisation de cet écoquartier.
Ex. : l'espace disponible ; présence d'axes routiers ; ...
6. **Cite** 2 éléments visibles qui illustrent que ce quartier est durable
Ex. : Présence de panneaux photovoltaïques sur les toits ; proches d'établissements scolaires (réduit le temps de trajet pour les familles) ; espaces verts notamment des jardins partagés ; ...

B. Ecoquartier des sucreries à Genappe

1. **Nomme** l'occupation du sol en 2014 à l'endroit où s'est implanté l'écoquartier.
Champs et quelques habitations avec jardins.
2. **Annote** l'image satellitaire ci-dessous (2014) pour mettre en évidence les changements en termes d'infrastructures entre 2014 et 2023. Réalise une légende.

Vue en 2014



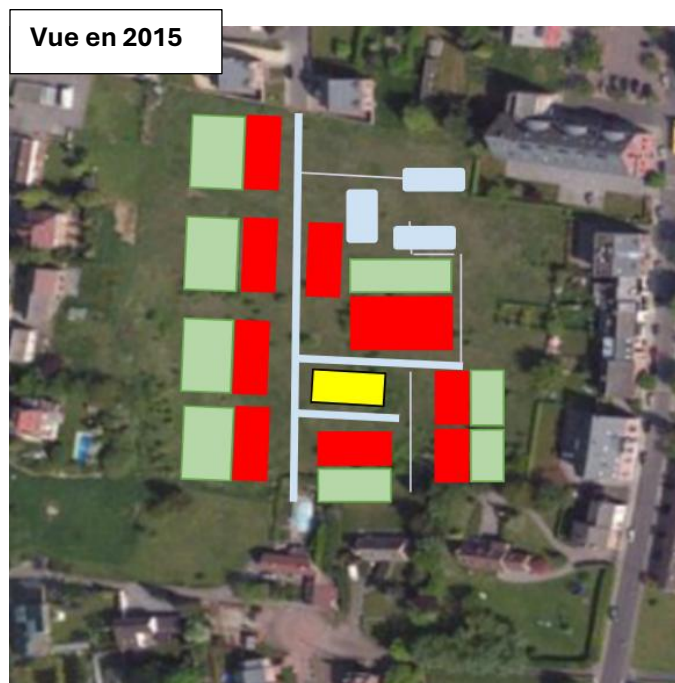
Légende



3. **Relève** la superficie de l'écoquartier.
83 332,45 m²
4. **Entoure** la bonne réponse :
Le quartier est situé en périphérie de la zone urbaine - au centre d'un espace bâti – en périphérie d'une zone rurale.
5. **Cite** deux facteurs de localisation de cet écoquartier.
Ex : Espace disponible ; proche du centre de Genappe et des services ; ...
6. **Cite** 2 éléments visibles qui illustrent que ce quartier est durable
Ex : Axes piétonniers ; Végétation et espaces verts ; ...

C. Ecoquartier Gameda à Jambes

1. **Nomme** l'occupation du sol en 2015 à l'endroit où s'est implanté l'écoquartier
Espace vert entouré d'habitations avec jardins.
2. **Annote** l'image satellitaire ci-dessous (2015) pour mettre en évidence les changements en termes d'infrastructures entre 2015 et 2023. Réalise une légende.



Légende



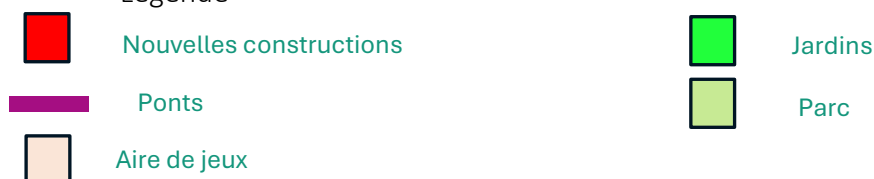
3. **Mesure** la superficie de l'écoquartier
82 207,74 m²
4. **Entoure** la bonne réponse :
le quartier est situé *en périphérie de la zone urbaine – au centre d'un espace bâti – en périphérie d'une zone rurale.*
5. **Cite** deux facteurs de localisation de cet écoquartier.
Ex : Espace disponible ; proche du centre de Genappe et des services ; ...
6. **Cite** 2 éléments visibles qui illustrent que ce quartier est durable.
Ex. : Proche de la gare de Jambes ; espaces verts de détente, des terrains et des aires de jeux ; proche du centre de Jambes (accessibilité aux commerces à pied) ; ...

D. Ecoquartier Rives Ardentes à Liège

1. **Nomme** l'occupation du sol en 2017 à l'endroit où s'est implanté l'écoquartier.
Hall d'exposition et parc.
2. **Annote** l'image satellitaire ci-dessous (2017) pour mettre en évidence les changements en termes d'infrastructures entre 2017 et 2023. Réalise une légende.



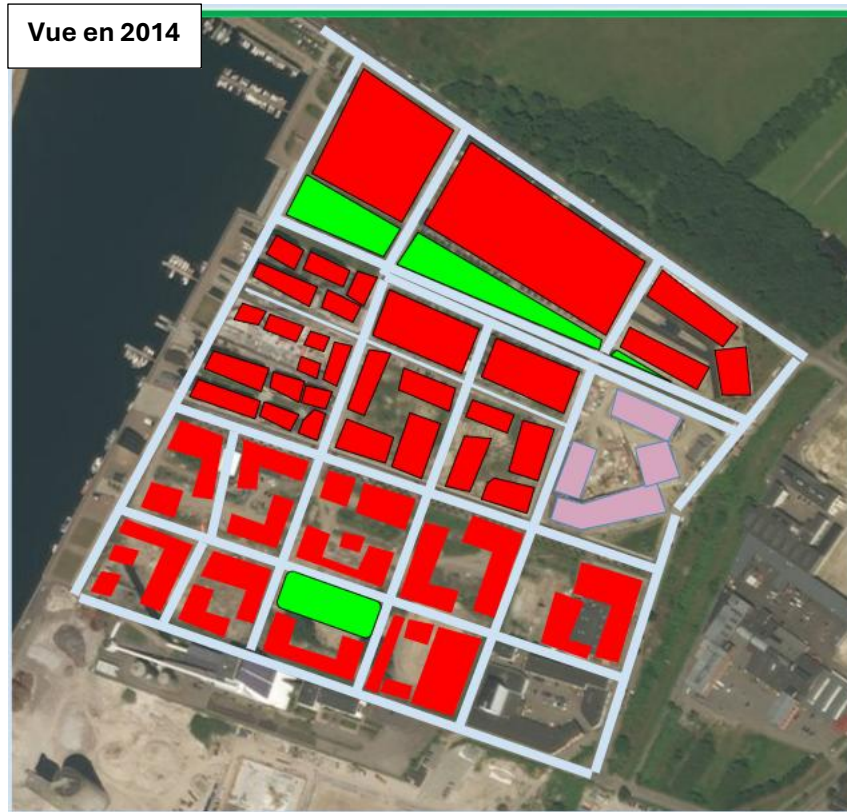
Légende



3. **Mesure** la superficie de l'écoquartier
22 0486,17 m²
4. **Entoure** la bonne réponse :
le quartier est situé *en périphérie de la zone urbaine* – *au centre d'un espace bâti* – *en périphérie d'une zone rurale*.
5. **Cite** deux facteurs de localisation de cet écoquartier.
Ex : Proches des axes de communication ; proximité avec des services ; ...
6. **Cite** 2 éléments visibles qui illustrent que ce quartier est durable.
Ex. : quartier piétonnier (mobilité douce) ; espaces verts partagés (parcs, aires de jeux, potagers, jardins...) ; ...

E. Ecoquartier de Limhamn (Malmö en Suède)

1. **Nomme** l'occupation du sol en 2014 à l'endroit où s'est implanté l'écoquartier.
Ancienne fonderie et terrains vagues.
2. **Annote** l'image satellitaire ci-dessous (2014) pour mettre en évidence les changements en termes d'infrastructures entre 2014 et 2023. Réalise une légende.



Légende



3. **Relève** la superficie de l'écoquartier

140902,56 m²

4. **Entoure** la bonne réponse :

le quartier est situé en périphérie de la zone urbaine - au centre d'un espace bâti - en périphérie d'une zone rurale.

5. **Cite** deux facteurs de localisation de cet écoquartier.

Ex. : Espace disponible ; proche de la ville et de ses services ; ...

6. **Cite** 2 éléments visibles qui illustrent que ce quartier est durable.

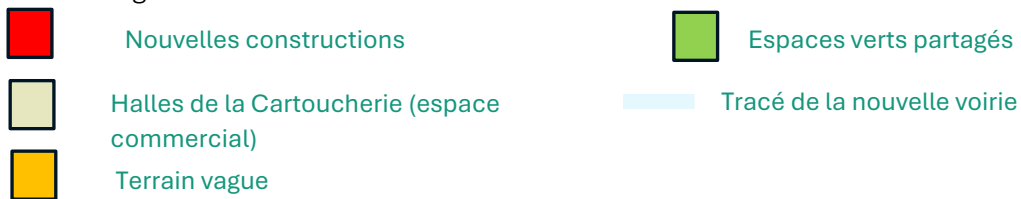
Ex. : Reconversion de la friche industrielle occupée par une fonderie, panneaux photovoltaïques sur les toits, espaces verts partagés, ...

F. Ecoquartier de la Cartoucherie (Toulouse – France)

1. **Nomme** l'occupation du sol en 2006 à l'endroit où s'est implanté l'écoquartier.
2. **Annote** l'image satellitaire ci-dessous (2006) pour mettre en évidence les changements en termes d'infrastructures entre 2006 et 2023. Réalise une légende.



Légende



3. **Relève** la superficie de l'écoquartier
4. **Entoure** la bonne réponse :
Le quartier est situé *en périphérie de la zone urbaine – en centre d'un espace bâti – en périphérie d'une zone rurale.*
5. **Cite** deux facteurs de localisation de cet écoquartier.
6. **Cite** 2 éléments visibles qui illustrent que ce quartier est durable.

5. Structuration des apprentissages



Au terme de cette activité, tu es capable de

1. Identifier si un écoquartier/un lotissement illustre un effet positif ou négatif de l'évolution des espaces sur l'environnement.
2. Donner un exemple de facteur de localisation humain de l'habitat
3. Mesurer des superficies à l'aide de Google Earth Online.
4. Annoter une vue verticale pour mettre en évidence l'évolution de l'occupation du sol en lien avec l'urbanisation, sur la base de deux vues verticales prises à deux moments différents pour un même lieu.
5. Caractériser des écoquartiers sur la base d'images géographiques à partir d'un projet Google Earth.

6. Exemple de grille d'évaluation des acquis d'apprentissage :

Les compétences visées par l'EPC, ainsi que la volonté de privilégier leur apprentissage en commun, en construction collective, se prêtent davantage à l'évaluation formative.
 Référentiel d'éducation à la philosophie et citoyenne, FWB, 2021, p.23.

Attendus d'apprentissage évalués	Indicateurs de qualité	Je m'évalue	Evaluation de mon professeur
Décrire un exemple d'évolution de l'occupation du sol qui illustre un effet positif ou négatif de l'évolution des espaces sur l'environnement.	L'élève identifie deux éléments visibles qui attestent de la durabilité de l'écoquartier.		
Illustrer par un exemple un facteur de localisation humain de l'habitat.	L'élève identifie deux facteurs de localisation de l'écoquartier.		
Annoter une vue verticale pour mettre en évidence l'évolution de l'occupation du sol, sur la base d'images géographiques prises à des moments différents pour un même lieu.	Les nouvelles infrastructures sont mises en évidence. Les figurés cartographiques sont adéquats. Les éléments représentés sont correctement choisis et nommés.		
Relever une surface, à l'aide d'un portail numérique.	La superficie reportée par l'élève correspond aux données réelles.		

7. Pour aller plus loin :

Proposition d'un écoquartier en Asie : Fujisawa Sustainable Smart Town (Fujisawa)

Une alternative à Google Earth :

Un outil balayage ou swipe est disponible pour des écoquartiers récents (après 2014).

[ArcGis Wayback](#)