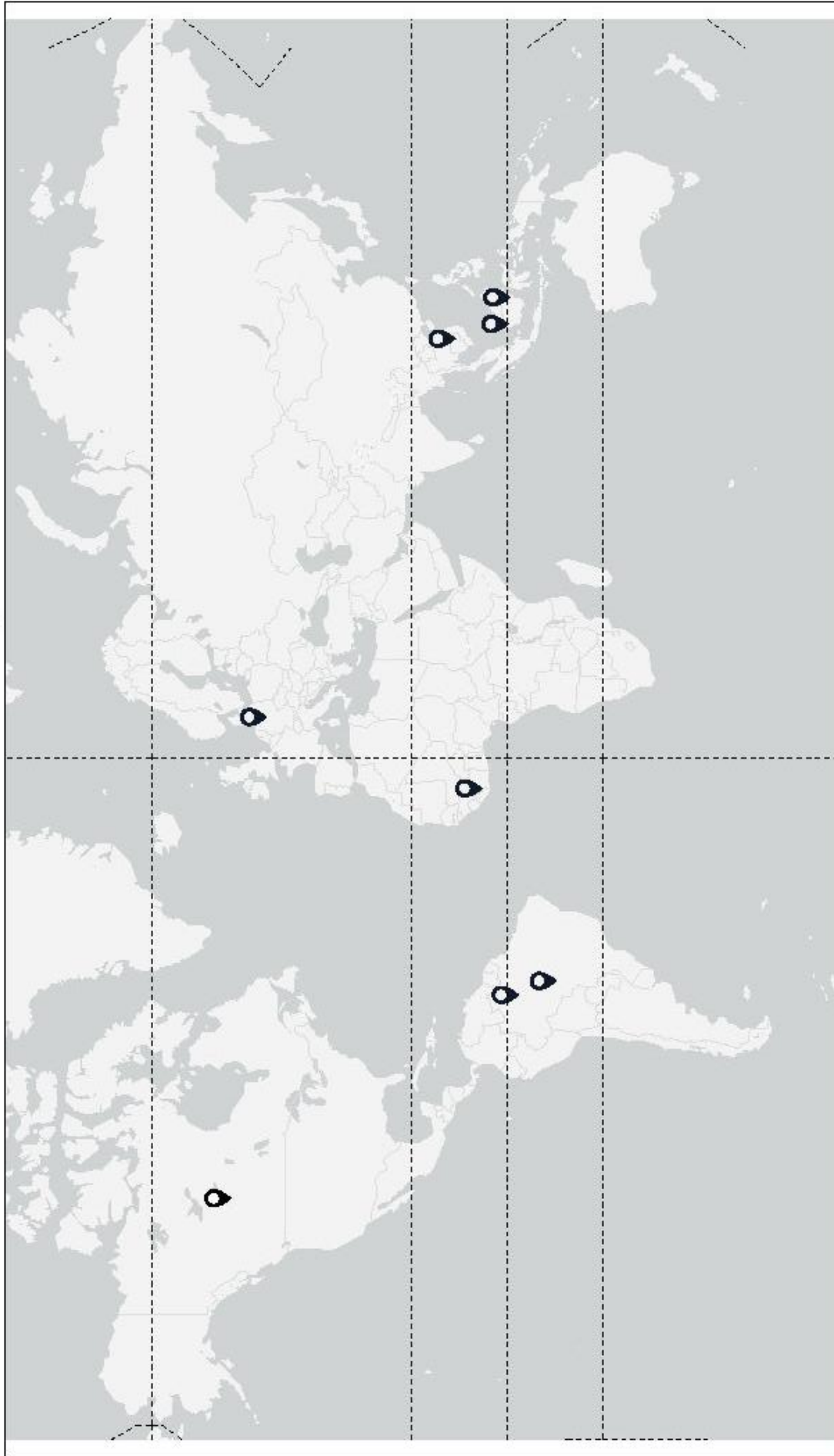


Document 1

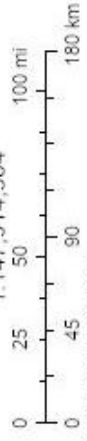
Localisation des cartes postales



08/01/2025

----- Parallèles et méridiens remarquables

1:147,914,384



Esel, TomTom, FAO, NOAA, USGS

LES IMPACTS NÉGATIFS/POSITIFS DE LA DÉFORESTATION

Carte postale: ALLEMAGNE

À quoi pourrait ressembler la forêt de demain?

Les spécialistes de la protection de la nature et de la sylviculture s'accordent à dire que la forêt de demain devrait être la plus naturelle, la plus diversifiée et la plus apte à s'adapter possible. Étant donné que les forêts en Allemagne sont principalement exploitées dans le cadre de la sylviculture, le gouvernement allemand souhaite promouvoir une exploitation forestière proche de la nature. C'est à hauteur de 900 millions d'euros qu'il aide les propriétaires forestiers à adapter leur forêt au changement climatique d'ici 2026. Pour ce faire, ils doivent remplir certains critères, par exemple, faire en sorte que leur forêt se développe de manière naturelle sur cinq pour cent de la superficie.

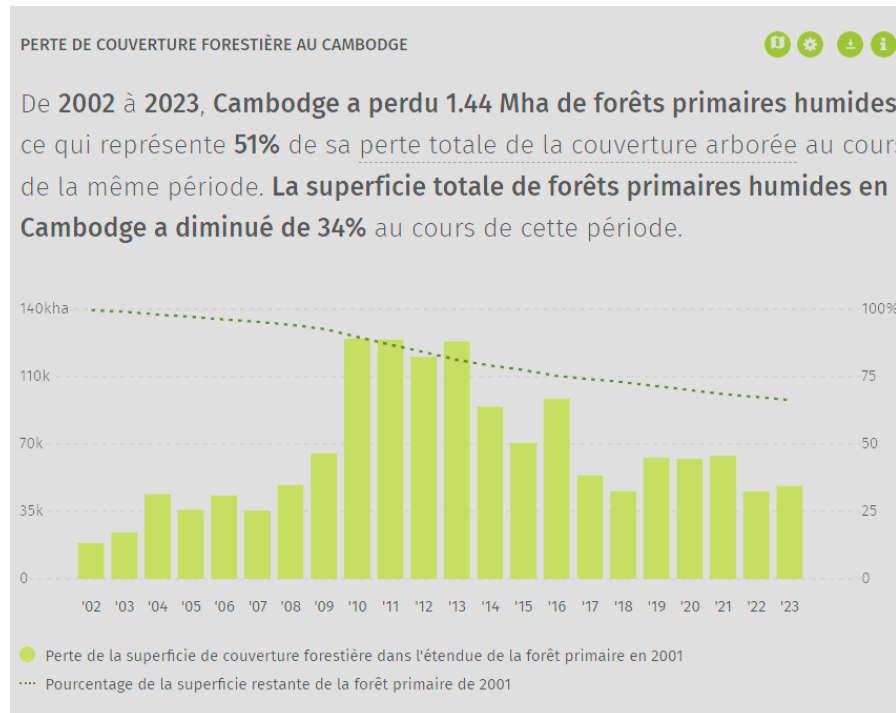
Source : <https://www.deutschland.de/fr/topic/environnement/la-foret-de-demain-rendre-la-foret-resistante-au-climat> <https://www.deutschland.de/fr/topic/environnement/la-foret-de-demain-rendre-la-foret-resistante-au-climat>

De 2018 à 2021, la sécheresse, les fortes pluies, les tempêtes et les nuisibles ont détruit 501 000 hectares de forêt en Allemagne. Il s'agit de presque 5 % de toute la surface forestière allemande. Le réchauffement rapide du globe et les événements météorologiques extrêmes qui en découlent mettent toujours plus la forêt à rude épreuve. Le projet FutureForest souhaite mettre fin à cette évolution. À l'aide de l'intelligence artificielle (AI), il recommande des actions pour protéger durablement et concevoir une résistance au climat de la forêt allemande. Le projet établi pour trois ans a été lancé en 2022.

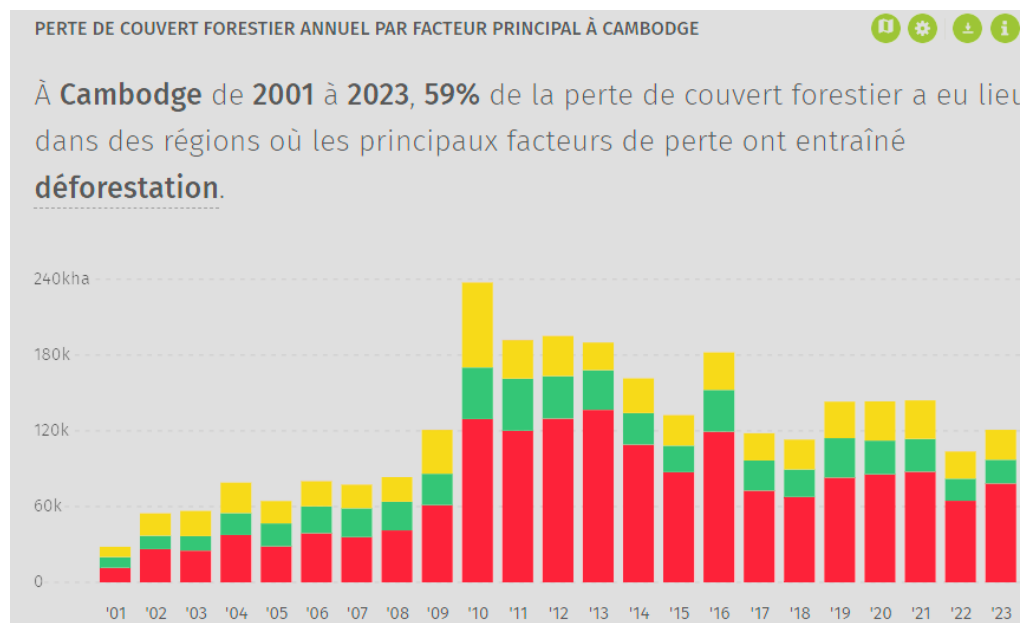
Source : <https://www.deutschland.de/fr/topic/environnement/changement-climatique-adapter-les-forets-au-changement-climatique-grace-a-lia> <https://www.deutschland.de/fr/topic/environnement/changement-climatique-adapter-les-forets-au-changement-climatique-grace-a-lia>

Carte postale: CAMBODGE

Document 1



Document 2



2023	
Total	121 kha
● Sylviculture	18.9 kha
● Agriculture itinérante	23.7 kha
Facteurs de déforestation permanente :	
● Urbanisation	8 ha
● Déforestation liée aux matières premières	78.3 kha

Ces documents pour l'Allemagne et le Cambodge sont donnés à titre d'exemple. Vous trouverez une suggestion de sites ci-dessous sur les espaces déforestés proposés dans cette activité.

1. Carte postale du Cambodge.

- a. Sélectionner un ou deux documents à partir du site [le site Global Forest Watch](#), comme par exemple :
 - Graphique et carte sur la plantation d'hévéa (couvert terrestre)
 - Graphique sur l'évolution des forêts – évolution de la couverture forestière au Cambodge
 - Graphique sur l'émission de Co2 (en cliquant sur l'onglet **Climat**)
 - Graphique sur l'occupation du sol dominante (monoculture)
 - ...
- b. Un article « [Transformer le marché et la production mondiale du caoutchouc naturel](#) »
- c. <https://eveilfrancokhmer.fr/actualites/le-cambodge-est-lun-des-pays-plus-deforeste-au-monde/>

2. Carte postale du Mato Grosso (Amazonie)

- a. Sélectionner un ou deux documents à partir du site [Global Forest Watch](#)
- b. Une vidéo : « [Les fermes XXL du Mato Grosso empiètent sur la forêt Amazonienne – Sur le front avec Hugo Clément](#) » France5 18 février 2021

3. Carte postale de Manaus (Amazonie)

- a. Sélectionner un ou deux documents à partir du site [Global Forest Watch](#).
- b. Vidéo : [Manaus City](#)
Manaus est la capitale et la plus grande ville de l'État brésilien d'Amazonas. C'est la septième plus grande ville du Brésil, avec une population estimée à 2 219 580 habitants en 2020 répartis sur une superficie d'environ 11 401 km².
- c. [Graphique d'évolution de la population](#)

4. Carte postale de Kuala Labai (Indonésie)

- a. [Bornéo, une région menacée | WWF France](#)

5. Carte postale de Nusantara (Indonésie)

- a. [Bornéo, une région menacée | WWF France](#)
- b. Vidéo : [Nusantara : la nouvelle capitale "verte" de l'Indonésie ?](#)
- c. Podcast : [Nusantara : la nouvelle capitale indonésienne au cœur du débat environnemental | France Culture](#)

6. Carte postale de Fort McKay (Canada)

- a. [Sables bitumineux — Encyclopedie Energie](#)

7. Carte postale de la Côte d'Ivoire

- a. [Les cultures de cacao aggravent le phénomène de déforestation en Afrique | National Geographic](#)
- b. Extrait radio RFI : [Cacao : la déforestation ne ralentit pas en Côte d'Ivoire et au Ghana.](#)

8. Carte postale d'Allemagne

- a. [Changement climatique : adapter les forêts au changement climatique grâce à l'IA](#)
- b. [La forêt de demain : rendre la forêt résistante au climat](#)

Pour aller observer d'autres espaces déforestés et créer d'autres cartes psotales :

1. Se rendre sur le site [Global forest watch](https://globalforestwatch.org).
2. Cliquer sur Evolution des forêts
3. Sélectionner la couche : Perte de la couverture arborée.
4. Sélectionner sur la ligne du temps, l'intervalle de temps que vous voulez observer.
5. Zoomer sur un espace touché par la déforestation.
6. Copier les coordonnées géographiques en bas à droite.
7. Ouvrir Google Earth et créer un projet.
8. Coller les coordonnées géographiques dans Google Earth en supprimant l'espace entre la virgule et la longitude.
9. Placer un repère sur le lieu
10. Cliquer sur timelapse pour obtenir des vues plus anciennes afin d'observer l'évolution de l'occupation du sol.

